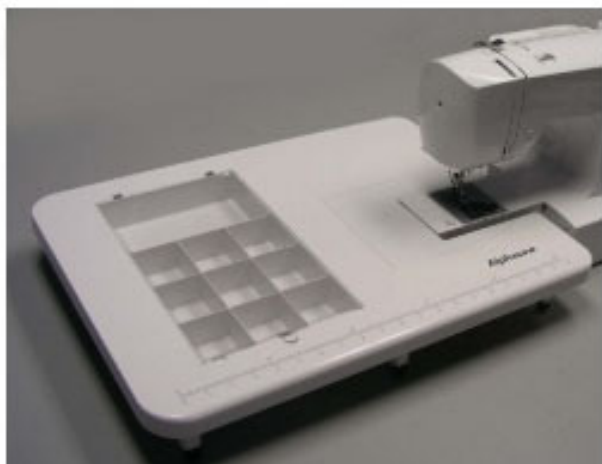


VERLENGBLAD - TABLE D'EXTENSION - UNIVERSAL EXTENSION TABLE ET-60



Ref : ET-60
077.999.060

Universeel verlengblad voor naaimachines

*Table d'extension universel
 pour machines à coudre*

Universal extension table
 for sewing machines

- Afmetingen : 45x61cm.
- Past op een arm van 16 cm of langer (A)
- Regelbare armbreedte (fig. 4)
- 6 vouwbare, regelbare steunen voor opslag (fig. 2) (F)
- Gedrukte metrage in inch en metrisch (E)
- Onderverdelingen voor toebehoren (D)

- Dim. : 45x61cm.
- Adaptable pour une longueur de bras de 16 cm ou plus (A)
- Largeur du bras réglable (fig. 4)
- 6 pieds rétractable pour une stockage facile (fig. 2) (F)
- Mesures en cm & pouces imprimée (E)
- Casier avec différents compartiments (D)

- Dim. : 45x61cm.
- Fits arm length with 16 cm or longer (A)
- Adjustable arm width (fig. 4)
- 6 foldable, adjustable legs for storage (fig. 2) (F)
- Inch & metric ruler printed on (E)
- Accessory compartments (D)

P/N ET-60

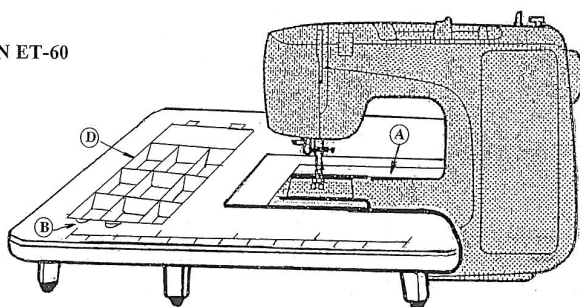


Figure 1

(1) Open up the legs on the bottom of extension table. Pull out the 6 legs until they snap into place. (Figure 2)

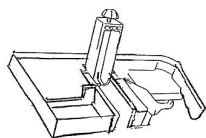


Figure 2

(2) Remove the flat bed attachment from your Sewing machine. (Figure 3)

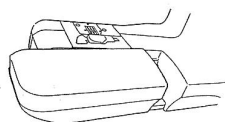


Figure 3

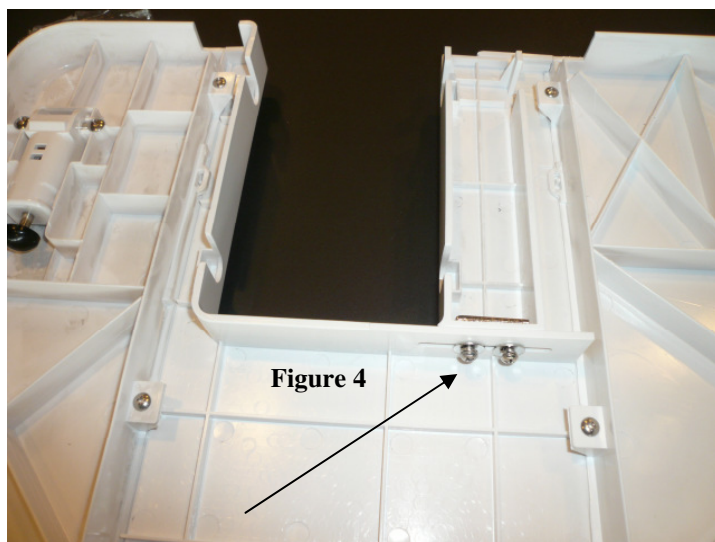


Figure 4

